

Le Lycée Passy Saint-Honoré est un lycée privé sous contrat d'association avec l'État. Sa spécificité : croire en chaque élève et lui donner confiance en ses capacités.

Pour cela nous avons une équipe d'enseignants très investis, ayant souvent une expérience en entreprise. Ils savent encourager, soutenir, motiver, écouter tout en restant exigeants. Un accompagnement personnalisé et adapté à chaque élève est mis en place avec un dialogue et un suivi permanents entre les jeunes et les différents acteurs de la vie scolaire, professeur principal, animatrice de vie scolaire et responsable de cycle.

L'association d'une forte exigence et d'une bienveillance quotidienne permettent de mettre la très grande majorité des élèves en capacité de réussite.

Retrouvez-nous sur
www.passy-st-honore.fr

MODALITÉS D'INSCRIPTION

1 - Pour intégrer un parcours d'enseignement général, il faut être issu d'une seconde générale et avoir obtenu son passage en 1^{ère} générale (Parcours Economique, Littéraire ou Scientifique)

2 - Télécharger, à partir du site, le dossier d'inscription.
Nous reprendrons contact avec vous pour convenir d'un rendez-vous.



CONTACT

contact@passy-st-honore.com

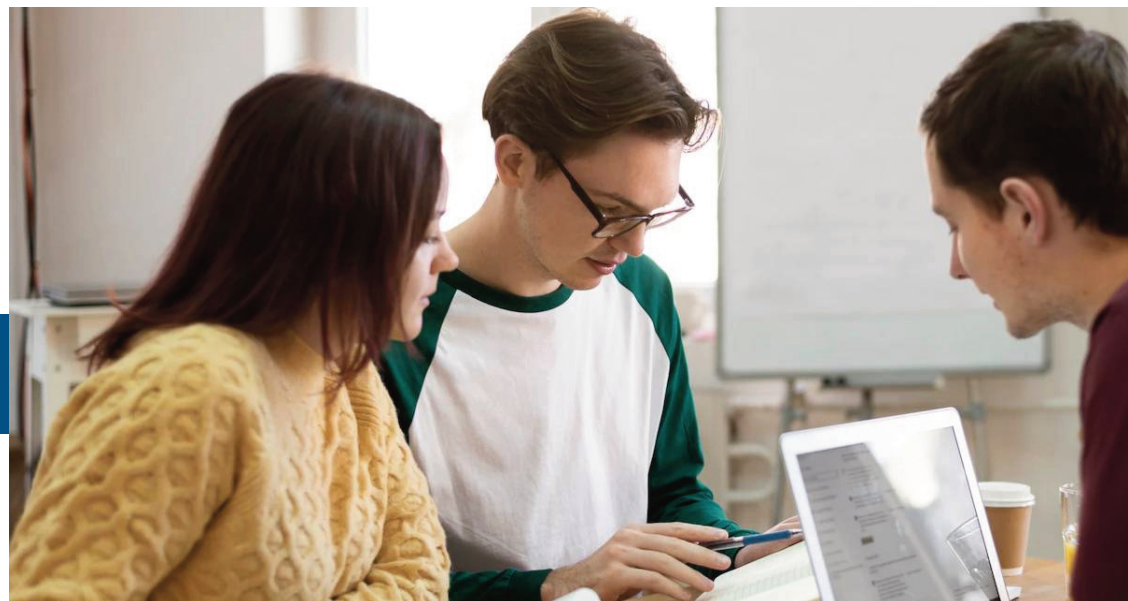
Ne pas jeter sur la voie publique - 10/2024

SIRET : 404 838 070 00013 - Imprimerie Hiver Paris

Baccalauréat

STMG

Sciences & Technologies du Management et de la Gestion



éduquer - accompagner - accomplir

Lycée / Campus VICTOR HUGO

117, avenue Victor Hugo
75116 PARIS
Tél. : 01.53.70.12.70

PSH Sup / Campus MOLITOR

26, rue Molitor
75016 PARIS
Tél. : 01.42.30.03.05

Le cycle STMG offre aux élèves un enseignement concret, déjà tourné vers l'entreprise, la possibilité de découvrir, en complément de l'enseignement général classique, des nouvelles matières : droit, économie, gestion, communication, management, mercatique...

QUALITÉS REQUISES

- Intérêt pour tout ce qui touche à l'entreprise, une bonne capacité relationnelle, une aptitude à travailler en groupe, le sens de l'organisation et le sens des responsabilités.
- Un goût pour les NTIC (Nouvelles Technologies de l'Information et de la Communication).
- Une envie de s'investir dans des projets concrets.
- Pour ceux qui choisiront l'option gestion, un goût pour les chiffres, de la rigueur et de la logique.

OBJECTIFS

Tous les élèves suivent le même cursus en première STMG. En terminale, trois options leur sont proposées à PSH :

- Ressources humaines et communication
- Gestion et finance
- Mercatique

Chacun a ainsi la possibilité de s'épanouir dans la filière qui correspond le mieux à ses compétences et à sa personnalité.



DÉBOUCHÉS

Le Bac STMG est destiné à la poursuite d'études supérieures. La plupart des filières sont ouvertes aux élèves titulaires de ce baccalauréat.

Les élèves peuvent poursuivre leurs études :

- **En CPGE** (classe préparatoire aux grandes écoles de commerce : option technologique).
- **En Écoles de Commerce** : Sésame et Acces (IESEG, ESSCA, Neoma, KEDGE, etc...).
- **En Bachelor via BTS** : GPME, Communication, Finances.
Après l'obtention du BTS, la passerelle vers Bachelor, Licence Pro ou École de commerce.
- **À l'université** : l'entrée est ouverte à tous les titulaires d'un baccalauréat
- **À l'étranger** : Canada, USA, Angleterre.

LE CYCLE À HORAIRES AMÉNAGÉS

Les classes à horaires aménagés permettent à des élèves pratiquant une activité extra scolaire de type sportif ou artistique, de concilier des études classiques tout en pratiquant un sport de haut niveau ou un art demandant un investissement conséquent.

Ce double cursus est apprécié pour l'entrée dans des universités américaines ou écoles d'art, tennis, danse, aviron, rugby, judo, golf, pour les uns, photographie, dessin, théâtre pour d'autres.

A Passy Saint-Honoré, étudier rime avec plaisir et bien-être. Les cours des classes à horaires aménagés sont répartis sur 5 matinées du lundi au vendredi (+ un après-midi pour les terminales) de 8h ou 8h25 à 14h00.

Les élèves suivent également **trois enseignements de spécialité en première et deux en terminale.**

Ces enseignements sont spécifiques à chaque série.

La série STMG propose une classe de première unique, permettant en classe de terminale de faire un choix parmi 3 spécialités : gestion et finance, mercatique (marketing), ressources humaines et communication.

ENSEIGNEMENTS	Classe de 1 ^{ère}	Classe de Terminale
Français	3 h	-
Philosophie	-	2 h
Histoire-géographie	1 h 30	1 h 30
Enseignement moral et civique	18 h annuelles	18 h annuelles
Langues vivantes A et B + enseignement technologique en langue vivante A (1)	4 h (dont 1 h d'ETLV)	4 h (dont 1 h d'ETLV)
Éducation physique et sportive	2 h	2 h
Mathématiques	3 h	3 h
Accompagnement au choix de l'orientation (3)	1 h	1 h
Heure de vie de classe	0,5 h	0,5 h
Sciences de gestion et numérique	7 h	-
Management	4 h	-
Droit et économie	4 h	6 h
Un enseignement spécifique parmi <ul style="list-style-type: none"> • gestion et finance ; • mercatique (marketing) ; • ressources humaines et communication. 		10 h